

Wat is een onbedoelde zwangerschap? En hoe meten we het?

Wieke Beumer en Merel Sprenger

Inhoud



Definitie
onbedoelde
zwangerschap



London Measure
of Unplanned
Pregnancy



Validatie



En nu?

Onbedoelde zwangerschap in de geschiedenis

- Vroege 20e eeuw:
 - Niet getrouwd en wel zwanger? → onbedoeld
- 1940-1970
 - Gebruikte je anticonceptie en wel zwanger? → onbedoeld
- Rond 1970: Cohort studies
 - Wilde je zwanger worden? Gebeurde het op het juiste moment?

Gewenst

Ongepland

Ongewenst

Onbedoelde zwangerschap in de ABCD studie

Gewenst

Ongepland

Ongewenst

| | Gepland | Ongepland | Totaal |
|------------------|----------------|------------------|---------------|
| Gewenst | 6362 | 864 | 7226 |
| Ongewenst | 221 | 381 | 602 |
| Totaal | 6583 | 1245 | 7828 |

Onbedoelde zwangerschap in de ABCD studie

- 36.7% van de ongewenste zwangerschappen

| | Gepland | Ongepland | Totaal |
|------------------|----------------|------------------|---------------|
| Gewenst | 6362 | 864 | 7226 |
| Ongewenst | 221 | 381 | 602 |
| Totaal | 6583 | 1245 | 7828 |

Gepland?

Ongewenst?



Onbedoelde zwangerschap is niet zwart/wit

ONBEDOELD

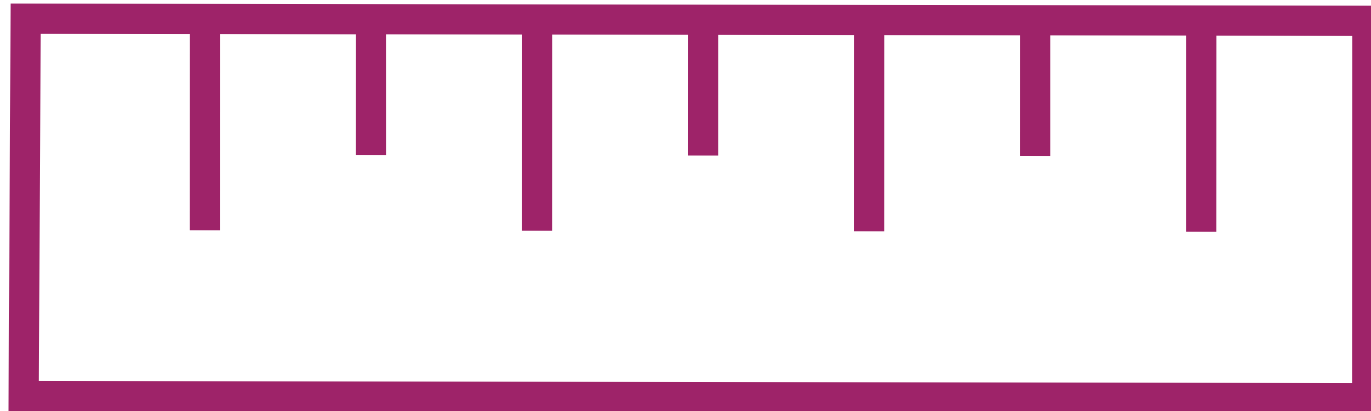
BEDOELD

ERGENS ER TUSSENIN?

Onbedoelde zwangerschap als een schaal?

Heel onbedoeld

Heel bedoeld



London Measure of Unplanned Pregnancy

- Zes vragen over:
 - Anticonceptiegebruik
 - Timing
 - Intentie
 - Kinderwens
 - Partner discussie
 - Voorbereiding op zwangerschap
- Score van 0 tot 12
- Geen valide Nederlandse versie
- Geen valide versie voor partners



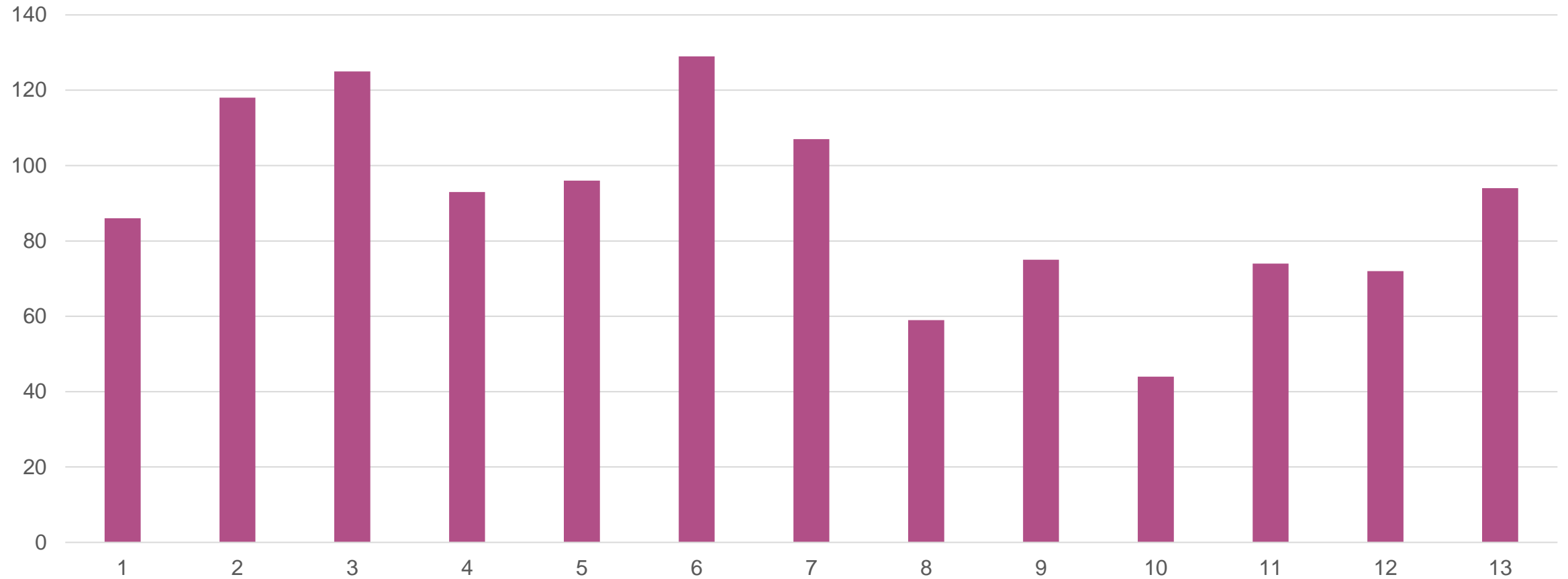
Nederlandse LMUP

- Samenwerking
 - BluePrint studie en RISE UP studie
- Vertaling en aanpassing vragen
 - Gebaseerd op Vlaamse versie en Britse update
 - Overleg met onderzoekers, zorgverleners en een linguïst
 - Think aloud sessies met ervaringsdeskundigen



Samengevoegde data

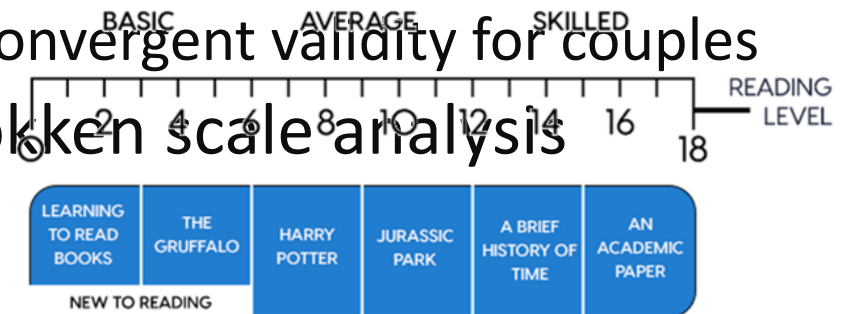
N = 1172



Validatie van Nederlandse LMUP

- Acceptability
 - Missing data rates
 - Item discrimination
 - Targeting
- Readability
 - Flesch Reading Ease scores
- Reliability
 - Cronbach's alpha
 - Item-total correlations

- Construct validity
 - Principal Component Analysis
 - Confirmatory Factor Analysis
 - Hypothesis testing
 - Convergent validity for couples
- Mokken scale analysis



Resultaten: redelijk goed

- Leesbaarheid: 4th grade
- Goede reliability
- Construct validiteit
 - Alle items op een dimensie
 - Aantal CFA results net onder grens
 - Hypotheses bevestigd
 - Hoge correlatie in koppels
- Sterke schaal



En nu?



Validatie artikel publiceren



LMUP versie die gebruikt kan
worden in Nederlandse
context



Populair wetenschappelijk
artikel, ook op basis van
deelsessie symposium