

# Knooppunten Kansrijke Start

Deze factsheet geeft informatie over de Knooppunten Kansrijke Start (KKS) in Zuid-Limburg in 2022.

Het Knooppunt Kansrijke Start is bedoeld voor: zwangeren en/of jonge gezinnen met kinderen tot 2 jaar in een kwetsbare situatie. Het Knooppunt Kansrijke Start is een overleg tussen (aanstaande) ouders die extra ondersteuning kunnen gebruiken en professionals, met als doel zo snel mogelijk de best passende ondersteuning of hulp voor het gezin beschikbaar te maken.



## PRAKTIJK VERBETERING DOOR ONDERZOEK

Met praktijkgericht onderzoek wordt de opzet en (door)ontwikkeling van het KKS gefaciliteerd. Dat is wat de GGD Zuid Limburg / Academische Werkplaats Publieke Gezondheid doet in de gemeenten Kerkrade, Landgraaf en Vaals met financiering van ZonMw. De geleerde lessen worden gedeeld met andere gemeenten en andere Kansrijke Start betrokkenen.

## Aanwezig bij Knooppunt Kansrijke Start

Standaard zijn de (aanstaande) ouder(s), de Knooppunt Kansrijke Start coördinator (vanuit ofwel de gemeentelijke toegang ofwel vanuit maatschappelijk werk) en de jeugdverpleegkundige aanwezig bij het overleg. Op basis van de hulpvraag wordt door de coördinator samen met de aanmelder een inschatting gemaakt van andere professionals die uitgenodigd dienen te worden voor het knooppunt overleg. Ofwel omdat zij reeds betrokken zijn, ofwel omdat hun expertise gewenst is.

## ACHTERGRONDINFORMATIE

De gezondheid van een kind voor, tijdens en na de geboorte is een belangrijke voorspeller van fysieke en mentale problemen op latere leeftijd. Zuid-Limburg kent meer problemen dan gemiddeld rondom zwangerschap en de eerste 1.000 dagen van het leven. Daarom werken Zuid-Limburgse professionals binnen de fase Kansrijke Start nauw samen.

### Basisstructuur Kansrijke Start Zuid-Limburg

Binnen de Basisstructuur Kansrijke Start hebben geboortezorg professionals, jeugdgezondheidszorg en gemeenten samenwerkingsafspraken gemaakt over zo goed mogelijke zorg en ondersteuning voor gezinnen in een kwetsbare situatie. Deze afspraken gaan over brede vroegsignalering, snelle en adequate doorgeleiding van ouders met hulpvragen en het snel beschikbaar maken en organiseren van de best passende hulp voor het gezin.

De Knooppunten Kansrijke Start maken onderdeel uit van deze Basisstructuur.

## DOELEN Knooppunt Kansrijke Start

- De wensen en behoeften van het gezin helder krijgen over alle levensdomeinen met Positieve Gezondheid.
- Snel de best passende hulp en ondersteuning bespreken met het gezin en organiseren.
- De zelfredzaamheid van het gezin verhogen.

## GEZAMELIJKE TAAL

Positieve Gezondheid is de gemeenschappelijke taal voor de professionals in het Knooppunt Kansrijke Start.



Lichaamsfuncties



Mentaal welbevinden



Zingeving



Kwaliteit van leven



Sociaal participeren



Dagelijks functioneren

## PROCESSTAPPEN Knooppunt Kansrijke Start

### Voorbereiding:

Het aanmelden voor het Knooppunt overleg via aanmeldformulier.

### Knooppunt overleg:

Het multidisciplinair casuïstiekoverleg met professionals en de (aanstaande) ouder(s) om afspraken te maken over de steun op maat.

### Uitvoering:

Uitvoeren afspraken over inzetten van steun op maat en monitoren voortgang door casusregisseur.

### Evaluatie:

Evalueren van de ingezette steun op maat, met zwangere of het jonge gezin en betrokken kernpartners, door de casusregisseur. Bij aanpassing of opschaling, indien nodig, casus opnieuw bespreken in Knooppunt overleg.

# Knooppunten Kansrijke Start

## RESULTATEN 2022

De resultaten 2022 gaan over de drie pilot gemeenten Kerkrade, Landgraaf en Vaals. In 2023 gaan ook de andere Zuid-Limburgse gemeenten aan de slag met de opstart en implementatie van een Knooppunt Kansrijke Start.

### AANTAL AANMELDINGEN IN 2022 (N=23)

Aantal gezinnen die zijn aangemeld voor KKS

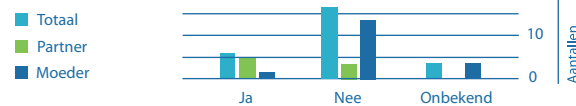


### ACHTERGRONDGEGEVENS (N=18\*)

Gezinssamenstelling



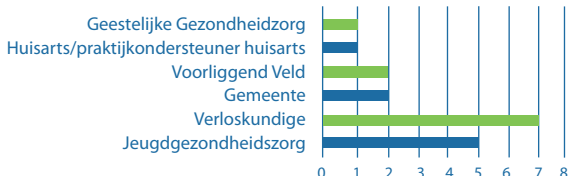
Betaald werk



Opleiding

Opleiding	Moeder	Partner
Geen opleiding	0	0
Lager onderwijs	6	2
Lager of voorbereidend beroepsonderwijs	1	1
MAVO/VMBO-G/T (of MBO-kort, MBO-1)	1	0
MBO (bv. Vakopleiding kapper, BOL, BBL, MBO 2 t/m 4)	3	5
HAVO/VWO/atheneum/Gymnasium	0	0
HBO (heao, hbo-v, kandidaats of bachelor WO)	1	0
Wetenschappelijk onderwijs (doctoraal, master, postdoctoraal, HBO master)	1	2
Onbekend	1	2

### AANMELDINGEN DOOR PROFESSIONALS (N=18\*)



### PROFESSIONALS die hebben deelgenomen aan het Knooppunt Kansrijke Start

Voorliggend veld, Jeugdgezondheidszorg, Verloskundige, Gemeente, Geestelijke gezondheidszorg, Huisarts, Jeugdhulp, Medisch maatschappelijk werk, Kraamzorg, Veilig Thuis, Psycho sociaal team Zuyderland, Kinder thuiszorg en Medisch specialist ziekenhuis.

### HULPVRAGEN

Medicatiegebruik	Psychiatrie
Opvoedondersteuning gewenst	Inkomen / schulden
Huisvesting	Tienerzwangerschap
Onverzekerd	Anders
Licht verstandelijke beperking	Belaste voorgeschiedenis
Huiselijk geweld	Arbeidsomstandigheden

### INGEZETTE ONDERSTEUNING

Voorliggend veld (13)	Jeugdwet (5)	Veilig Thuis
Sociaal medische indicatie kinderopvang (2)	Eigen sociaal netwerk (2)	
Signaleren en voortzetten reeds bestaande hulp (2)	Wmo	
Jeugdgezondheidszorg	Gemeentelijk loket financiën (2)	
Woningcorporatie	Proeftuin Geboortezorg Flex	Anders (5)

### ERVARINGEN PROFESSIONALS

Professionals die bekend zijn met het KKS ervaren het als meerwaarde: "Er is een punt gecreëerd waar je naar kan doorverwijzen bij kwetsbaarheden". Daarnaast ondersteunt het KKS bij het bieden van goede zorg aan jonge gezinnen.

### VOORUITBLIK

Het aantal aanmeldingen is vooralsnog beperkt en gebeurt vaak door dezelfde professionals. Daarom zetten we in 2023 vooral in op het vergroten van de bekendheid van het KKS door middel van PR en communicatie.

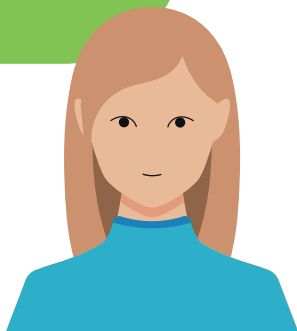
\* 5 van de 23 gezinnen hebben geen toestemming gegeven voor het delen van informatie voor onderzoek.

# Knooppunten Kansrijke Start

## QUOTES VAN PROFESSIONALS

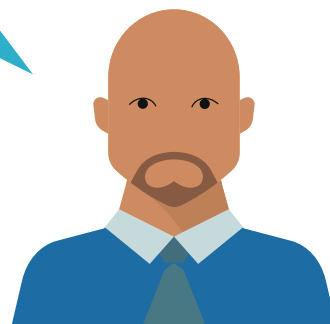
"Door de samenwerking van de organisaties in het Knooppunt Kansrijke Start is er voor het gezin financieel meer rust en stabiliteit en is er één contactpersoon waar ouders op kunnen terugvallen als ze ondersteuning nodig hebben. Ouders ervaren ondersteuning t.a.v. het gedrag van de kinderen. Tevens is er iemand die regie houdt en contacten onderhoudt met betrokken organisaties en afstemt."

### Maatschappelijk werk



"Zonder samenwerking tussen de ketenpartners was dit gezin niet in beeld gekomen bij de gemeente en hadden wij de woning niet kunnen voorzien van spullen. Nu hadden we de mogelijkheid om vanuit de Jeugdwet de veiligheid in kaart te brengen en sturing en begeleiding te geven. Waardoor ouders kunnen werken aan een gezonde relatie, wat de ontwikkeling en opvoeding van hun kind ten goede komt. Tevens zijn er nu nog steeds korte lijnen tussen de jeugdgezondheidszorg, team jeugd en de zorgorganisatie die thuis komt bij dit gezin."

### Jeugdconsulent



## AMBITIE EN BORGING

De Knooppunten Kansrijke Start zijn onderdeel van de Basisstructuur Kansrijke Start Zuid-Limburg. Streven is dat in 2023 elke Zuid-Limburgse gemeente op basis van de ervaringen van de pilot gemeenten aan de slag gaat met de opstart van een Knooppunt Kansrijke Start in de eigen gemeente. Het ZonMw onderzoek naar de knooppunten zal faciliteren in een optimale doorontwikkeling van het Knooppunt Kansrijke Start en geeft inzicht in wat er nodig is voor structurele inbedding. De structurele middelen uit de landelijke vervolgaanpak Kansrijke Start bieden perspectief voor duurzame financiële borging.

## SIGNALEER JIJ (AANSTAANDE) OUDERS IN EEN KWETSBARE SITUATIE?

Dan kun je terecht bij het Knooppunt Kansrijke Start! Na overleg en met toestemming, kun je het gezin aanmelden voor extra steun op maat. Maar je kunt ook eerst laagdrempelig sparren met de coördinator over de mogelijkheden voor ondersteuning.

Anmelden doe je via het aanmeldformulier (<https://trendbreukzuidlimburg.nl/kansrijke-start-knooppunten/>).

Meer informatie vind je terug in de flyer ([https://trendbreukzuidlimburg.nl/wp-content/uploads/2023/01/flyer\\_knooppunt-kansrijke-start.def\\_.pdf](https://trendbreukzuidlimburg.nl/wp-content/uploads/2023/01/flyer_knooppunt-kansrijke-start.def_.pdf)).

Heb je nog vragen? Neem dan contact op met:

Ria Smeets, programmacoördinator Kansrijke Start GGD Zuid-Limburg, [ria.smeets@ggzl.nl](mailto:ria.smeets@ggzl.nl)

Mede mogelijk gemaakt door:



Rijksoverheid

Academische Werkplaats  
Publieke Gezondheid